

# ABTRENNUNGEN EX 2 (Ref. BA) & EX 3 MILKY (Ref. BM)

Allgemeine Nutzungsbedingungen



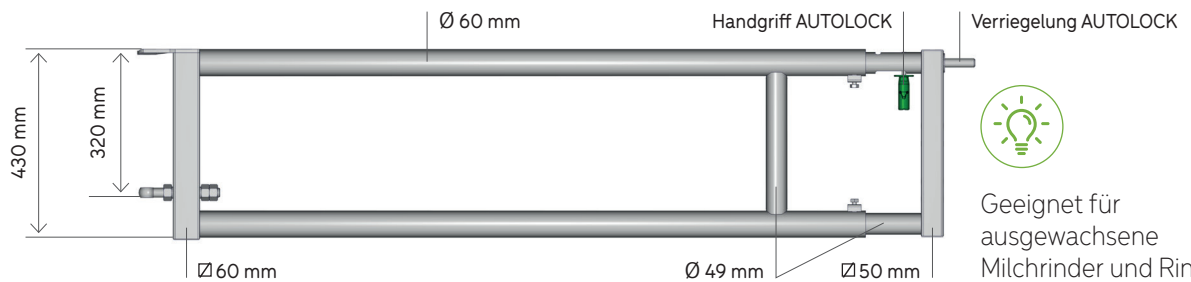
**BA1551**  
Tor AUTOLOCK EX 2 2/3 m



**BM0337**  
Tor AUTOLOCK EX 3 Milky 2/3 m

## BESCHREIBUNG ABTRENNUNG EX 2

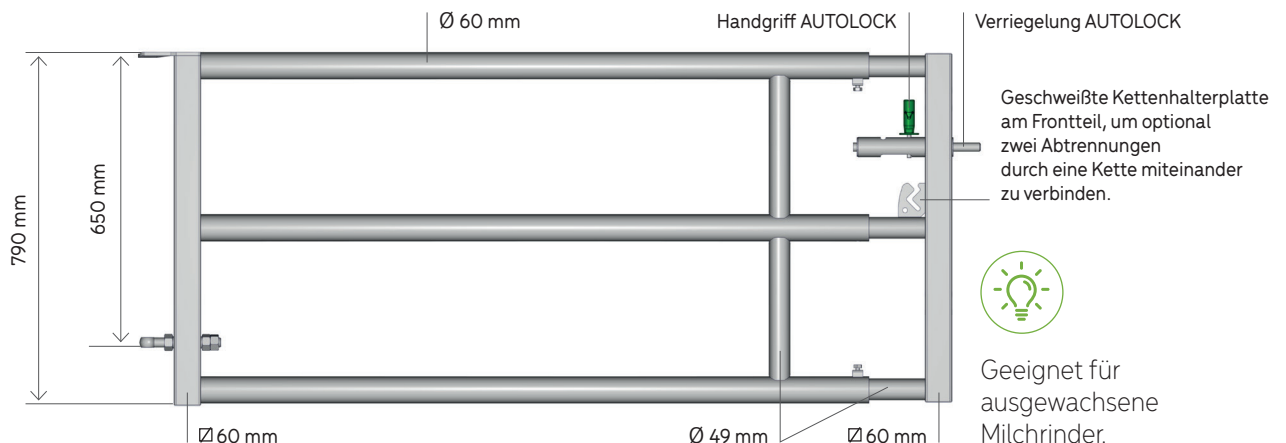
Die erweiterbaren Abtrennungen mit zwei Rohren ermöglichen die Trennung von Rindern in Boxen, wobei ein Durchgang für einen Entmistungsroboter freigehalten wird. Außerdem können mit ihnen Durchgänge in Milchbetrieben, Boxenabtrennungen sowie Vorrichtungen für die Selbstbedienung eingerichtet werden.



Geeignet für ausgewachsene Milchrinder und Rinder bis zu 12 Monaten in der Selbstbedienungsversion.

## BESCHREIBUNG ABTRENNUNG EX 3 MILKY

Die erweiterbaren Abtrennungen mit drei Rohren sind für den Einsatz in Milchviehbetrieben vorgesehen. Sie ermöglichen den Einsatz von Entmistungsrobotern unter den Abtrennungen, trennen dabei gleichzeitig Rindergruppen und können als Schutz vor Stalltoren eingesetzt werden.



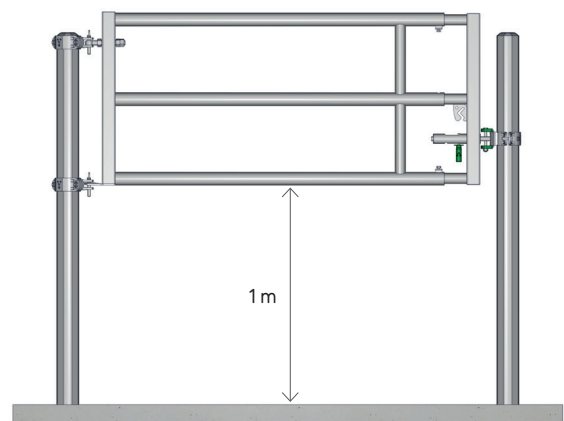
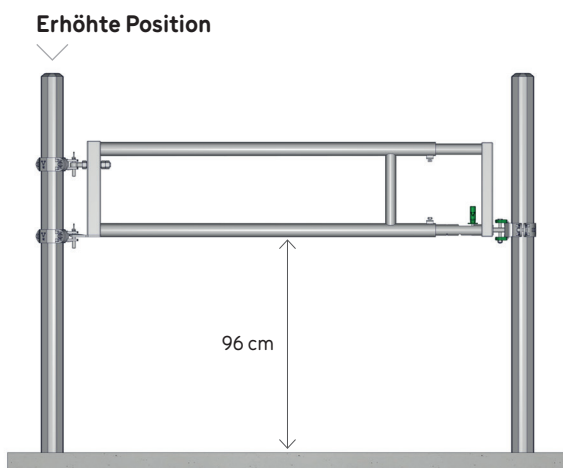
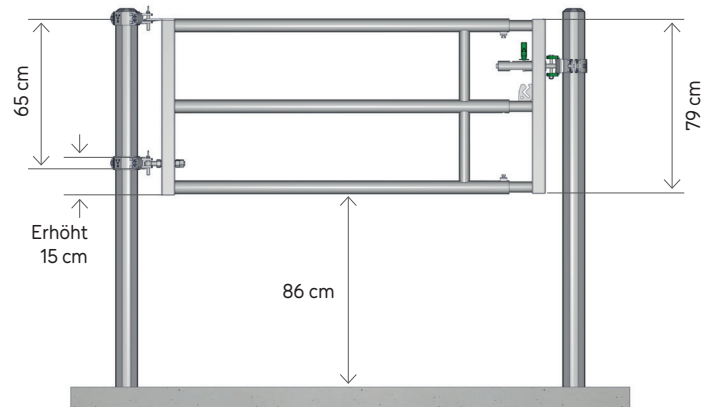
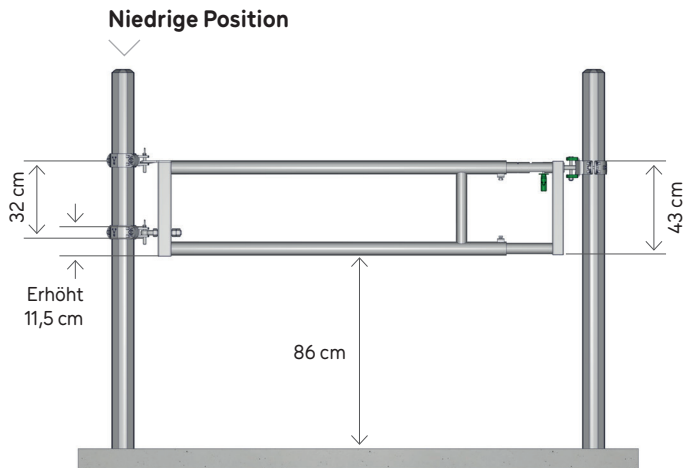
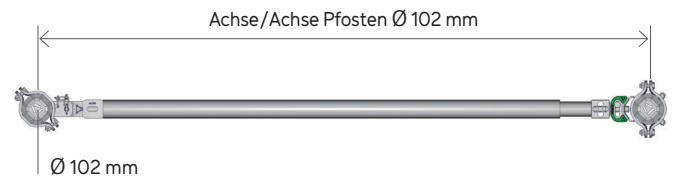
Geeignet für ausgewachsene Milchrinder.



## INSTALLATION (MONTAGE ABTRENNUNG)

Die Nennlängen entsprechen den speziellen JOURDAIN-Abmessungen Achse/Achse Pfosten. Es ist eine Montage zwischen Kleeblatt-Pfosten mit einem Durchmesser von 102 mm ausgehend von einer Abtrennungslänge von 4/5 m zu bevorzugen. Der Kleeblatt-Pfosten mit einem Durchmesser von 76 mm ist den Fressgittern für Kälber und den 1/2 m langen Servicedurchgängen vorbehalten.

Die Abtrennungen sollten in niedriger Position montiert werden, sodass sie bei Bedarf durch Umdrehen erhöht werden können. Die Höhe sollte an den Reinigungsroboter angepasst werden.



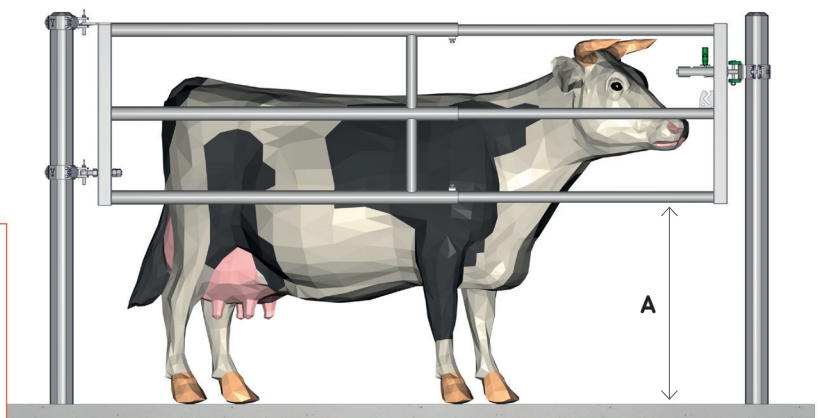
### 1 Anbringungshöhe

Richtwerte

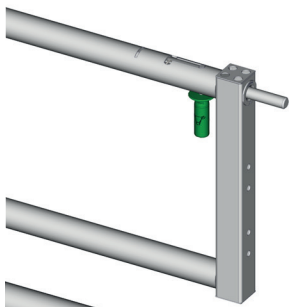
|                   | A (EX 2) | A (EX 3 Milky) |
|-------------------|----------|----------------|
| Ausgewachsene Kuh | 86 cm    | 86 cm          |
| Kalb (15 Monate)  | 70 cm    | 70 cm          |

#### ACHTUNG

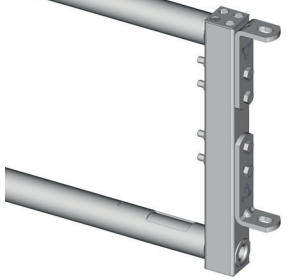
Die Anbringungshöhe muss an die Tiere sowie an die sich ändernde Höhe der Einstreu angepasst werden, da das Tier sich dann dementsprechend höher befindet.



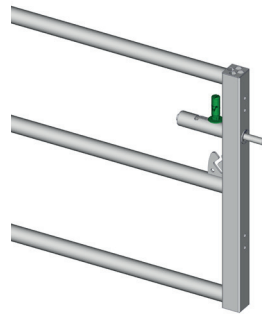
## 2 Montage in der Version mit eingesteckter Abtrennung oder Tor mit AUTOLOCK-Verriegelung



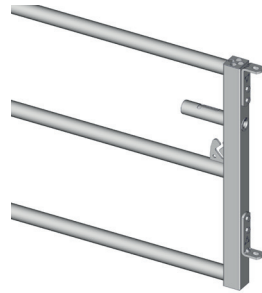
EX 2 vorne geliefert  
als Version Tor mit  
AUTOLOCK-  
Verriegelung



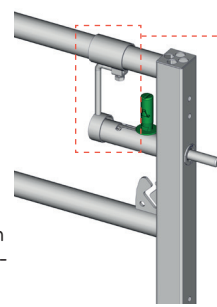
Für die Montage  
Selbstbedienung,  
EX 2 vorne mit  
Winkel für die  
Version Abtrennung  
mit der Option  
(Ref. SAC552)



EX 3 Milky vorne  
geliefert als Version  
Tor mit AUTOLOCK-  
Verriegelung



EX 3 Milky vorne  
mit Winkel  
für die Version  
Abtrennung  
mit der Option  
(Ref. SAC552)



BM0325

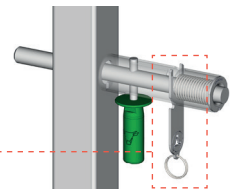
### ACHTUNG

Anti-Schlupf-Vorrichtung  
(Ref. BM0325)  
als Option, insbesondere  
für die Montage  
in der Pferdehaltung.



Mit dem Montagewerkzeug kann die  
AUTOLOCK-Verriegelung angebracht  
werden AUTOLOCK (Ref. FE1602).

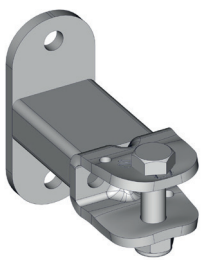
FE1602



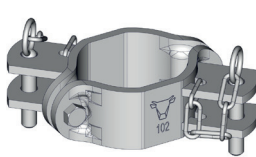
## 3 Modelle der Befestigungs- und Aufnahmeteile

Für die verschiedenen Pfosten stehen unterschiedliche Modelle von Anschraubteilen und Halterungen zur Verfügung.  
Die Multifix-Lösungen (Ref. FE2017 und FE2015) sind für die Montage an IPN-Gebäudepfosten vorgesehen.  
Die Multifix-Lösung (Ref. FE2017) ist nicht an Holzpfeilen zu verwenden. Bei der Befestigung von Anschraubteilen  
an Holzpfeilen sollte ein durchgehender Bolzen und keine Sechskantschraube verwendet werden.

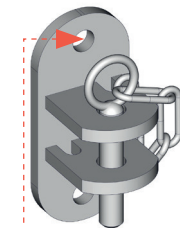
FE2014



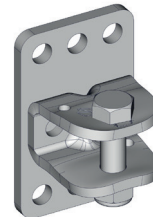
TR4002



FE2002

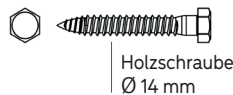


FE2015



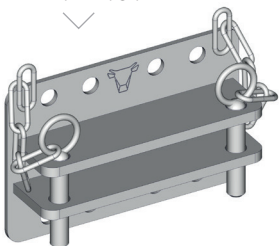
### ACHTUNG

Es muss darauf  
geachtet werden,  
den Halt der Ketten  
im Laufe der Zeit zu  
überprüfen.

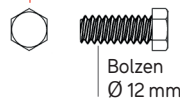
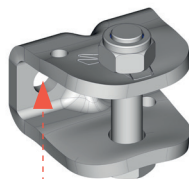


Holzschraube  
Ø 14 mm

FE2101

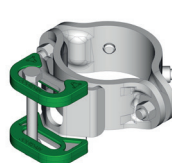


FE2017

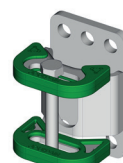


Bolzen  
Ø 12 mm

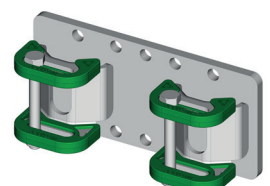
FE3153



FE3013

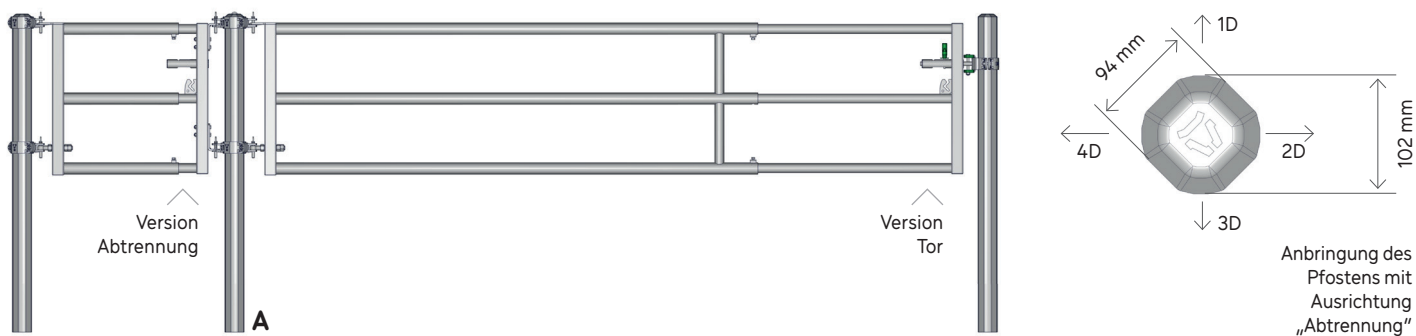


FE3014



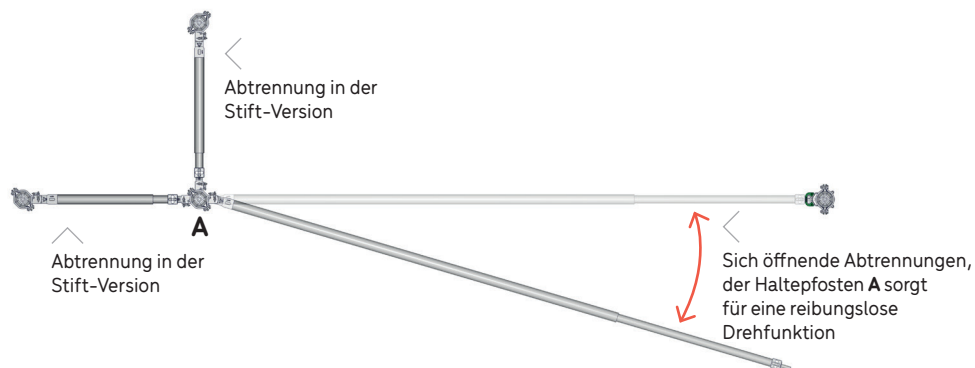
#### 4 Montage zwischen Pfosten 102 mm / EX 3 Milky

Mit KLEEBLATT-Halterungen 102 mm und SURLOCK®-Halterung.



#### ACHTUNG

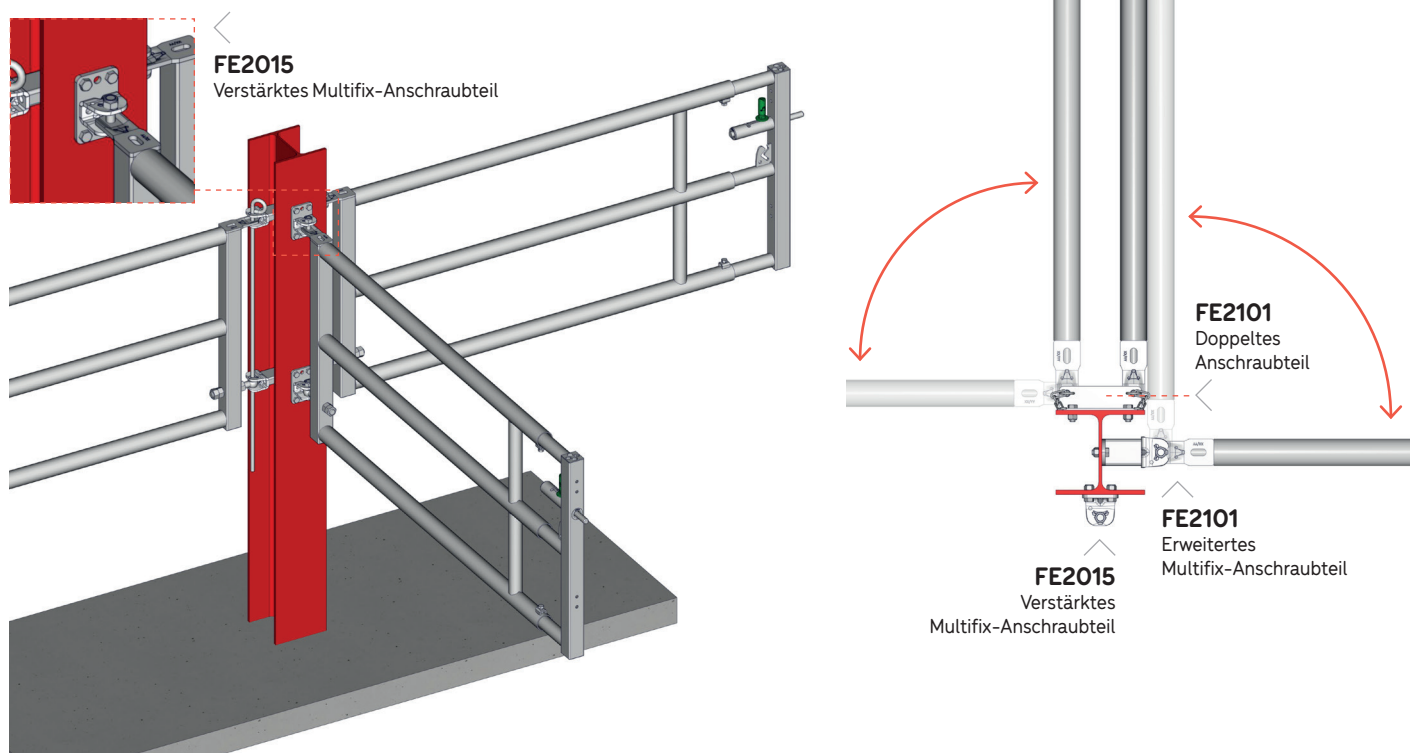
Der Pfosten **A** trägt das Gewicht der Abtrennung und muss mit anderen Gittern in dieser Version „Abtrennung“ verstärkt werden, um einen reibungslosen Betrieb und eine SURLOCK®-Verriegelung („auf Anschlag“) sicherzustellen.



#### 5 Montage Gestellpfosten / EX 3 MILKY

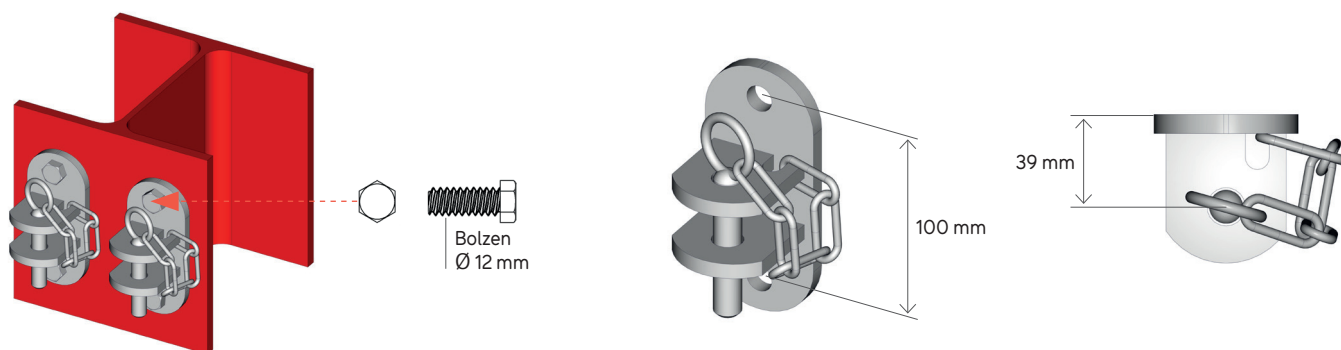
Mit Multifix (Ref. FE2017), verstärktes Multifix-Anschraubteil (Ref. FE2015), erweitertes Multifix (Ref. FE2014), einfaches Anschraubteil (Ref. FE2002), doppeltes Anschraubteil (Ref. FE2101).

Zu bohrender Pfosten, Befestigungsbolzen nicht im Lieferumfang enthalten. Montage mit Sicherungsmuttern.

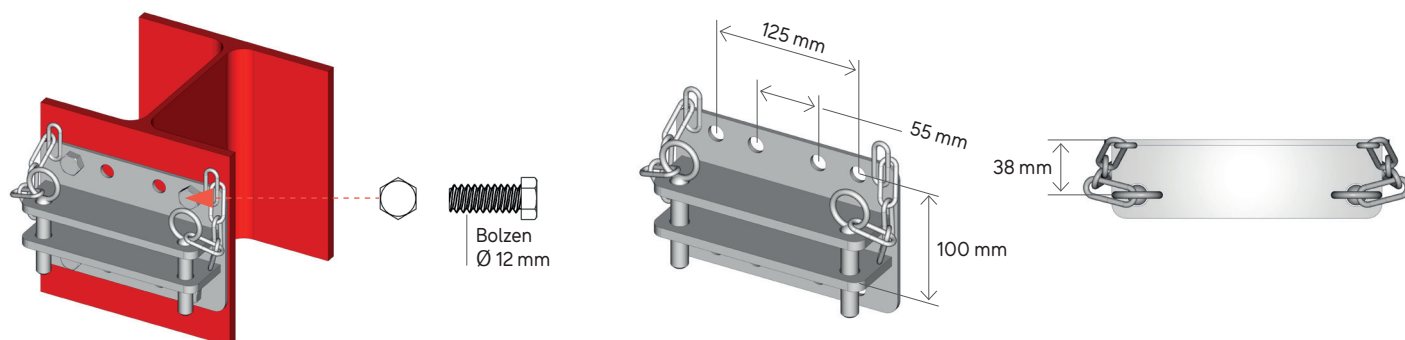




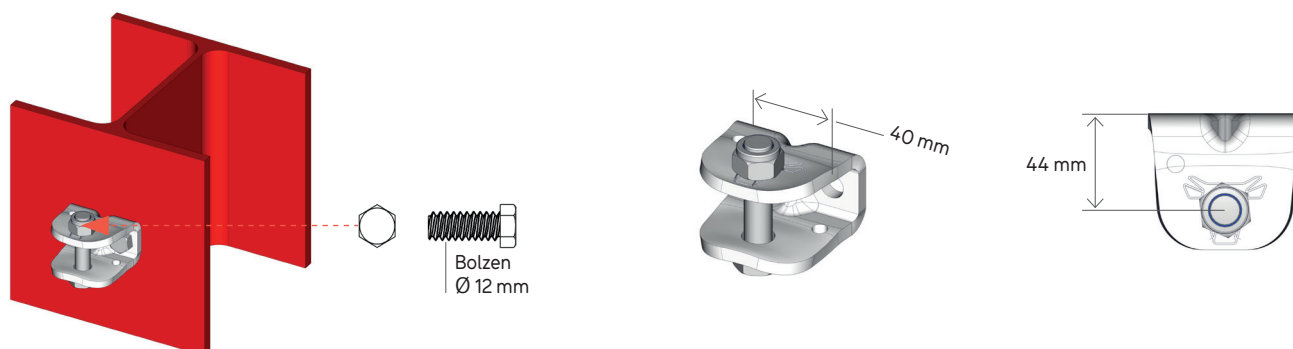
Das einfache Anschraubteil (**Ref. FE2002**) wird an den Ansätzen der Gestellpfosten befestigt.



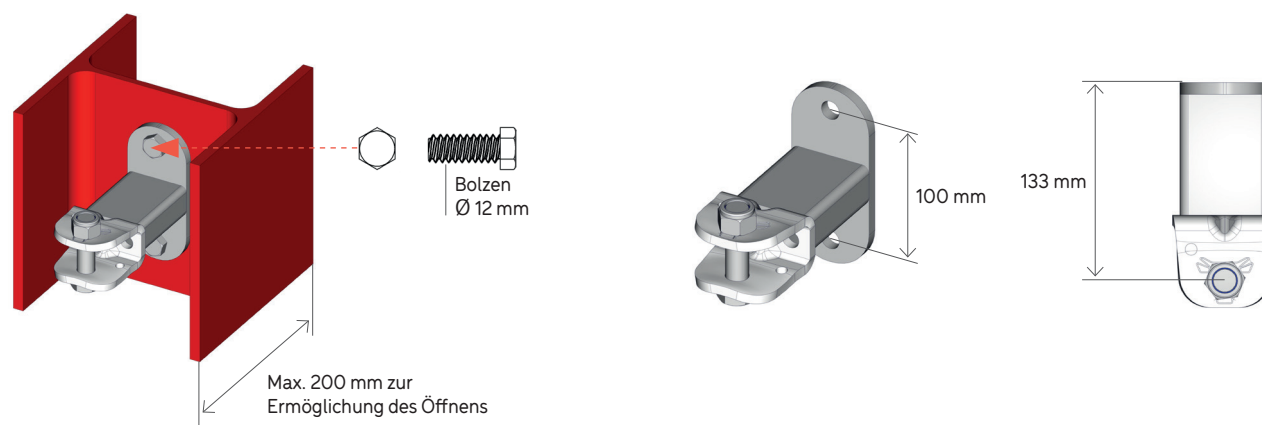
Das doppelte Anschraubteil (**Ref. FE2101**) wird an den Ansätzen der Gestellpfosten befestigt.



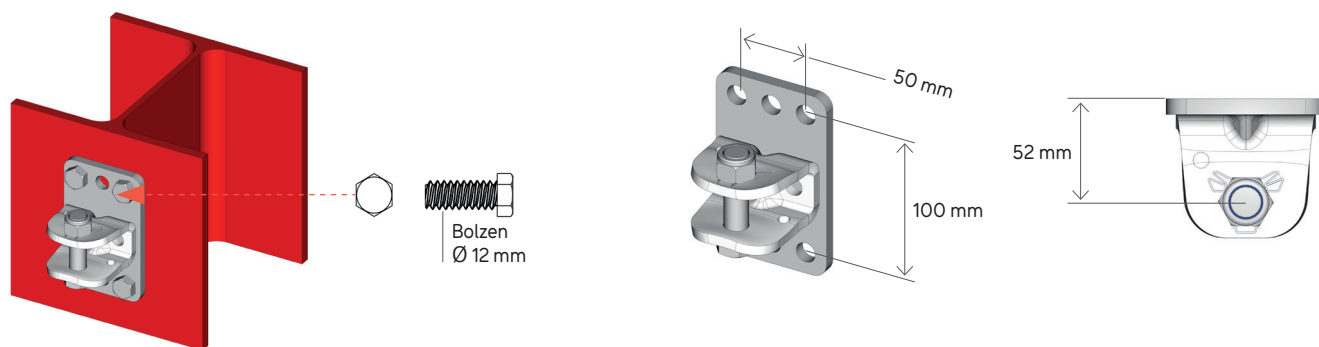
Der Multifix (**Ref. FE2017**) wird an einem kleinen I-förmigen Gestellpfosten durch Bohren der unteren Enden befestigt.



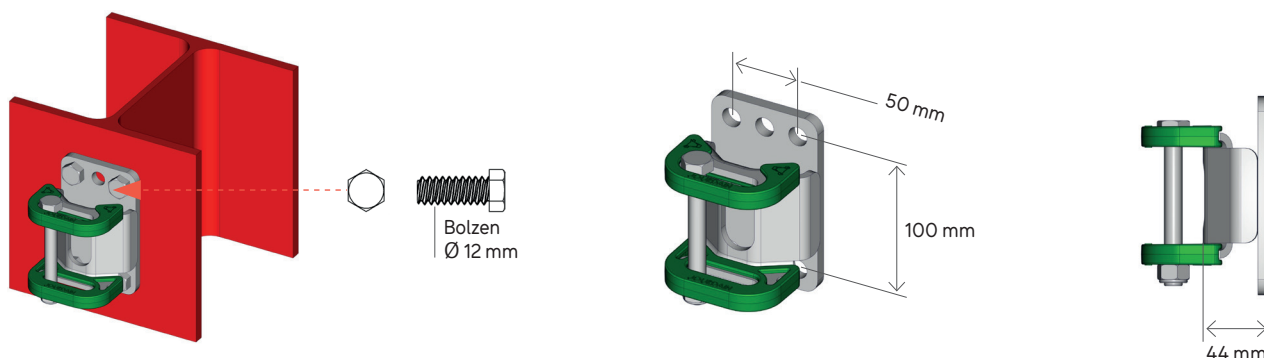
Der erweiterte Multifix (**Ref. FE2014**) wird an der Innenseite der Gestellpfosten befestigt.



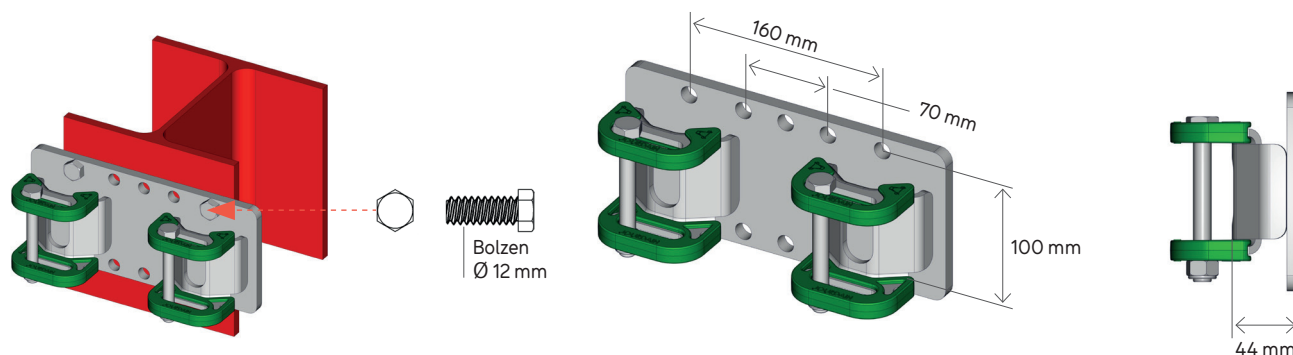
Der verstärkte Multifix (**Ref. FE2015**) wird an einem kleinen I-förmigen Gestellpfosten durch Bohren der unteren Enden befestigt.



Die SURLOCK® Mauerplatte (**Ref. FE3013**) wird feststehend auf die Fußplatte des Pfostens montiert.

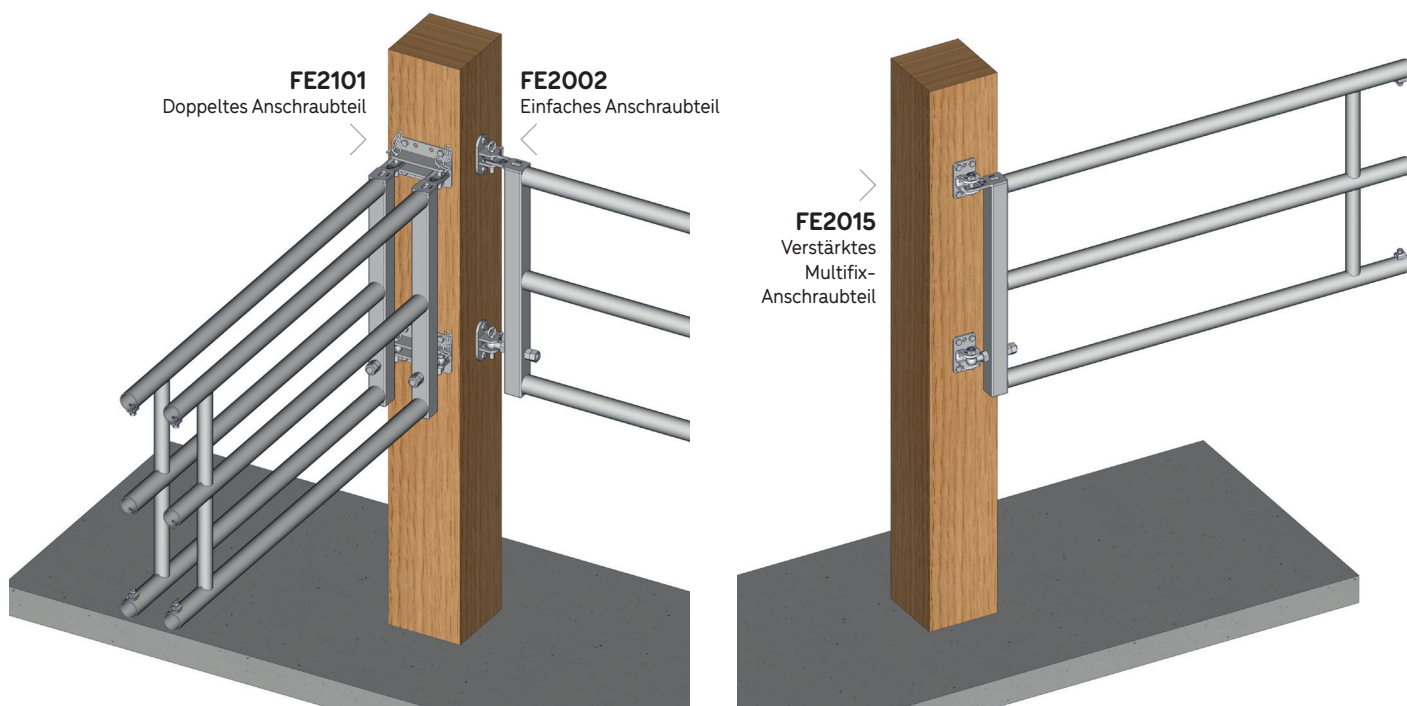


Die SURLOCK® Doppelmauerplatte (**Ref. FE3014**) wird feststehend auf die Fußplatte des Pfostens montiert.

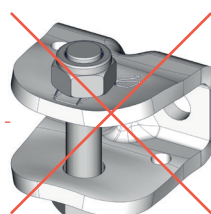
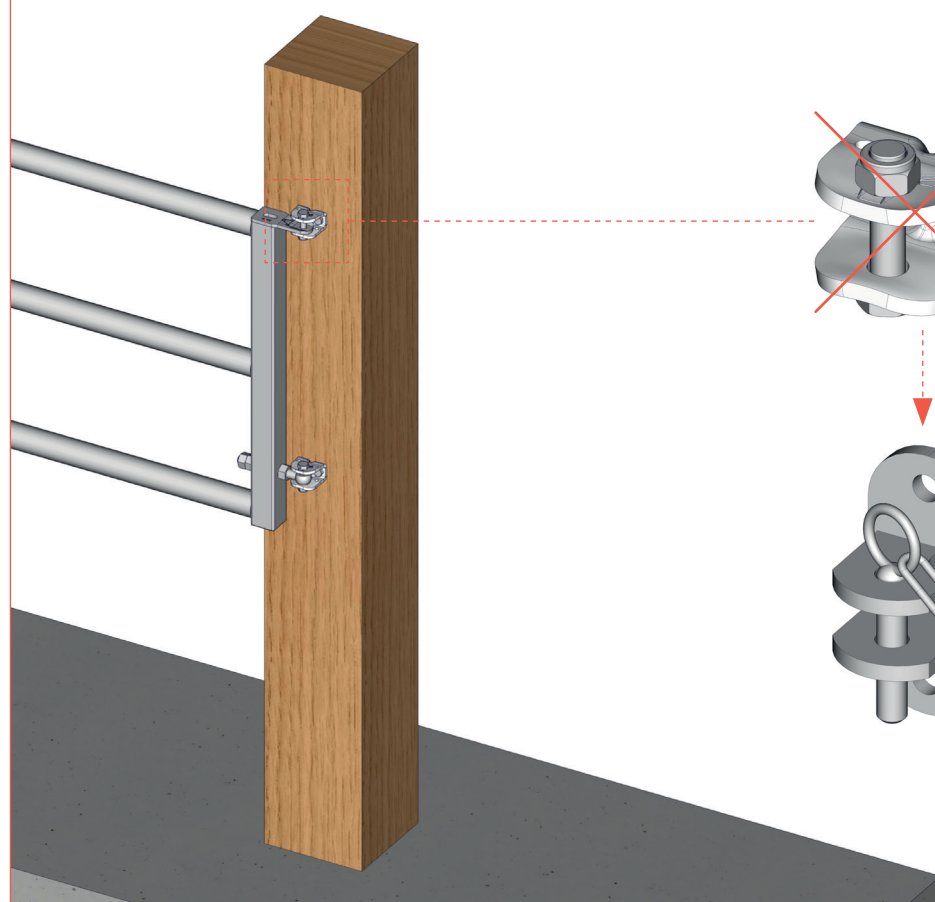


## 6 Montage Holzpfosten / EX 3 MILKY

Mit einfachem Anschraubteil (**Ref. FE2002**), doppeltem Anschraubteil (**Ref. FE2101**), verstärktem Multifix-Anschraubteil (**Ref. FE2015**). Zu bohrender Pfosten, Holzschrauben Ø 14 mm nicht im Lieferumfang enthalten.  
Die Holzschrauben mit Fett montieren.



### UNZULÄSSIGE MONTAGE



#### ACHTUNG

Gefahr des Herausreißen.



FE2002





## RATSCHLÄGE

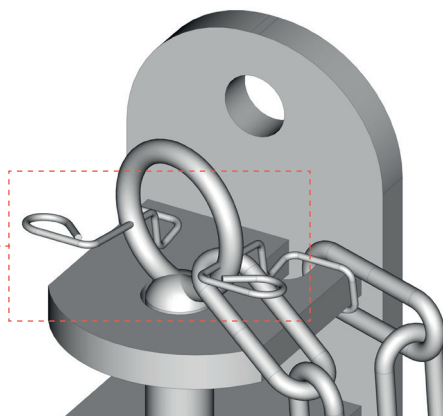


Es wird die Verwendung des Bügels (**Ref. FE2095**) empfohlen, damit die Tiere nicht mit den Bolzen spielen.

### ACHTUNG

Auf den dauerhaften Halt der Ketten achten.

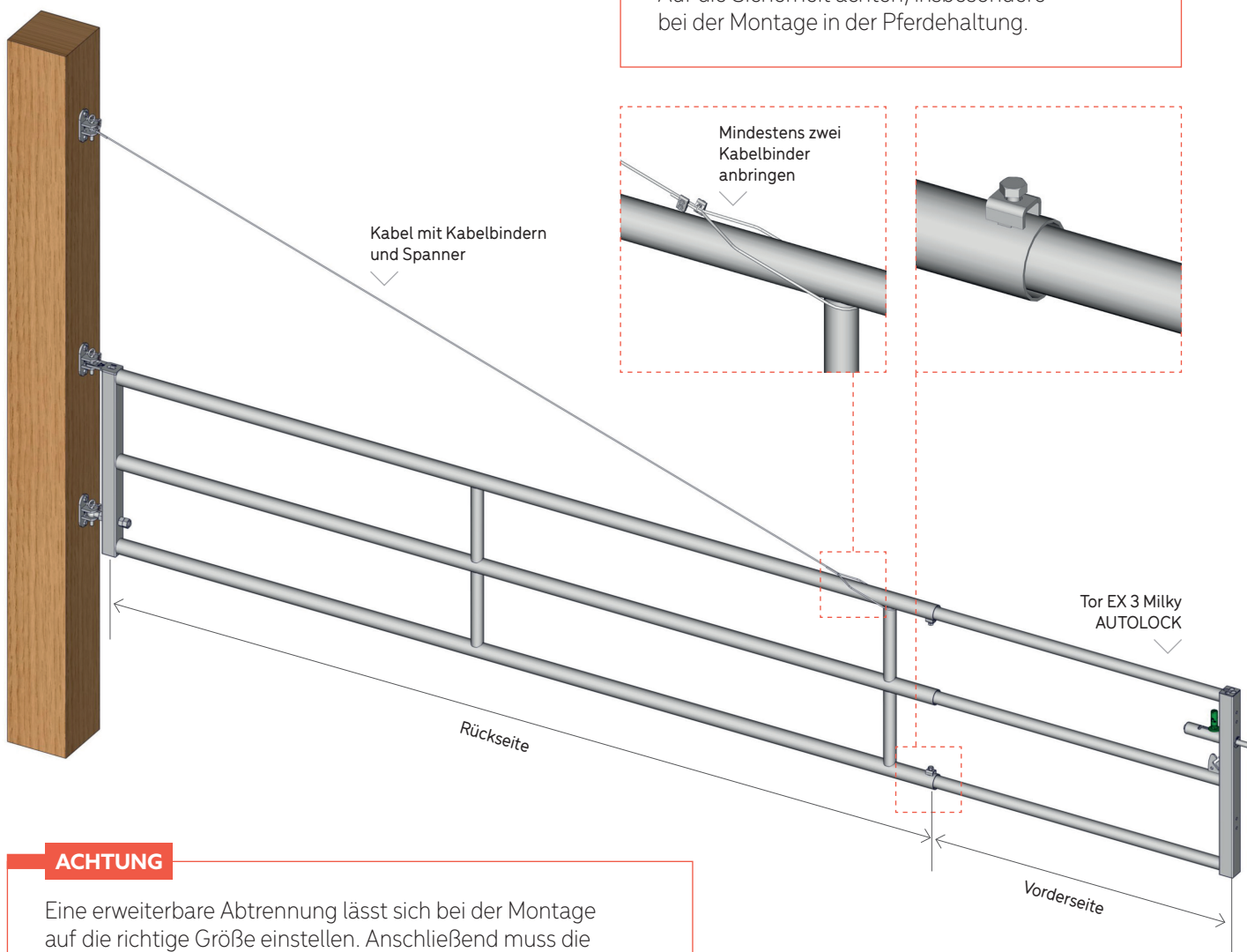
FE2095



Zur Unterstützung einer langen Abtrennung.

### ACHTUNG

Auf die Sicherheit achten, insbesondere bei der Montage in der Pferdehaltung.

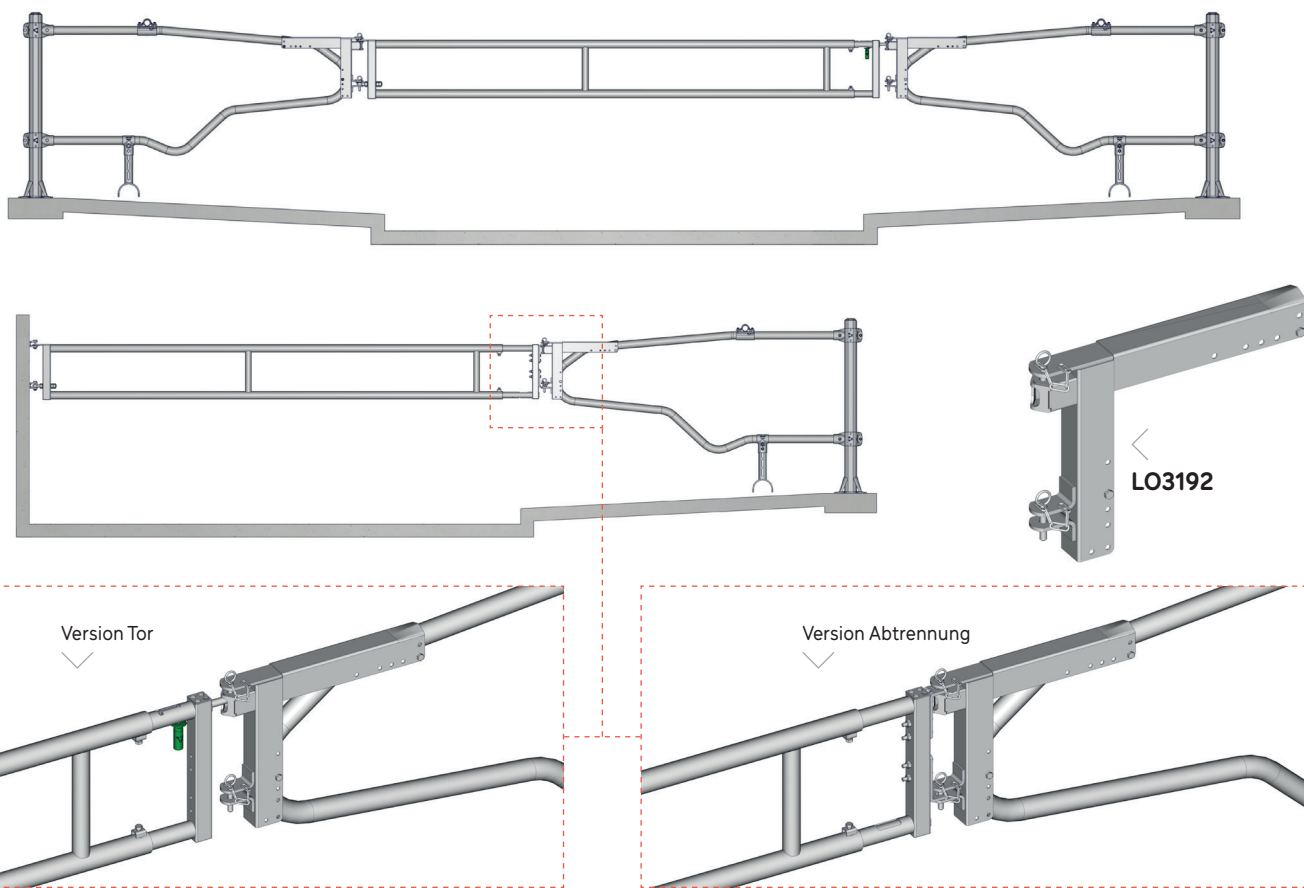


### ACHTUNG

Eine erweiterbare Abtrennung lässt sich bei der Montage auf die richtige Größe einstellen. Anschließend muss die Vorderseite unbedingt in die Rückseite eingeklemmt werden. Es handelt sich nicht um eine Abtrennung, die sich leicht verschieben und in ihrer Länge variieren lässt.

## 7 Montage Trennung der beiden Boxen / EX 2

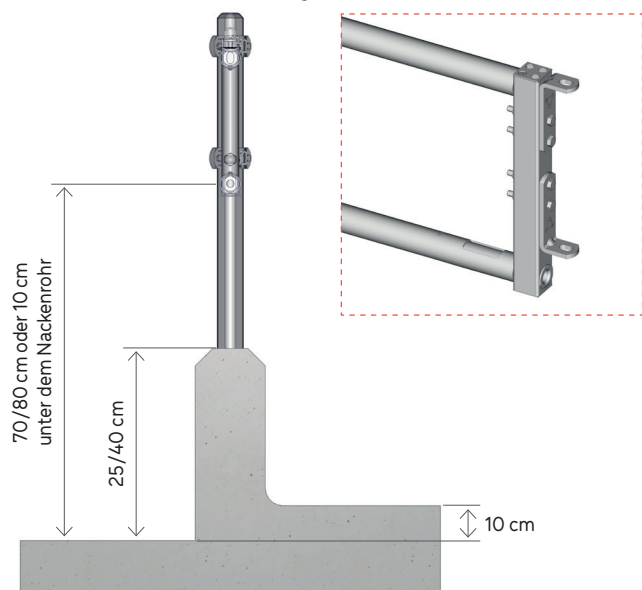
Wird zwischen zwei Reihen von Boxen oder einer Reihe von Boxen und einer Mauer mit dem Adapter für Tor-Boxenbügel befestigt (**Ref. LO3192**). Kann auch als Version AUTOLOCK oder Abtrennung verwendet werden.



## 8 Montage Selbstbedienung Kalb / EX 2

Eine EX 2 kann auch als Selbstbedienungseinheit für Kälber eingesetzt werden. In diesem Fall kann sie auch mit Multifix (**Ref. FE2017**), einem verstärkten Multifix-Anschraubteil (**Ref. FE2015**), einem erweiterten Multifix (**Ref. FE2014**), einem einfachen Anschraubteil (**Ref. FE2002**), einem doppelten Anschraubteil (**Ref. FE2101**) oder Halterungen Ø 76 mm oder Ø 102 mm (entsprechend dem verwendeten Pfosten) montiert werden.

Nur in der Version Abtrennung mit den Scharnieren (**Ref. SAC552**).

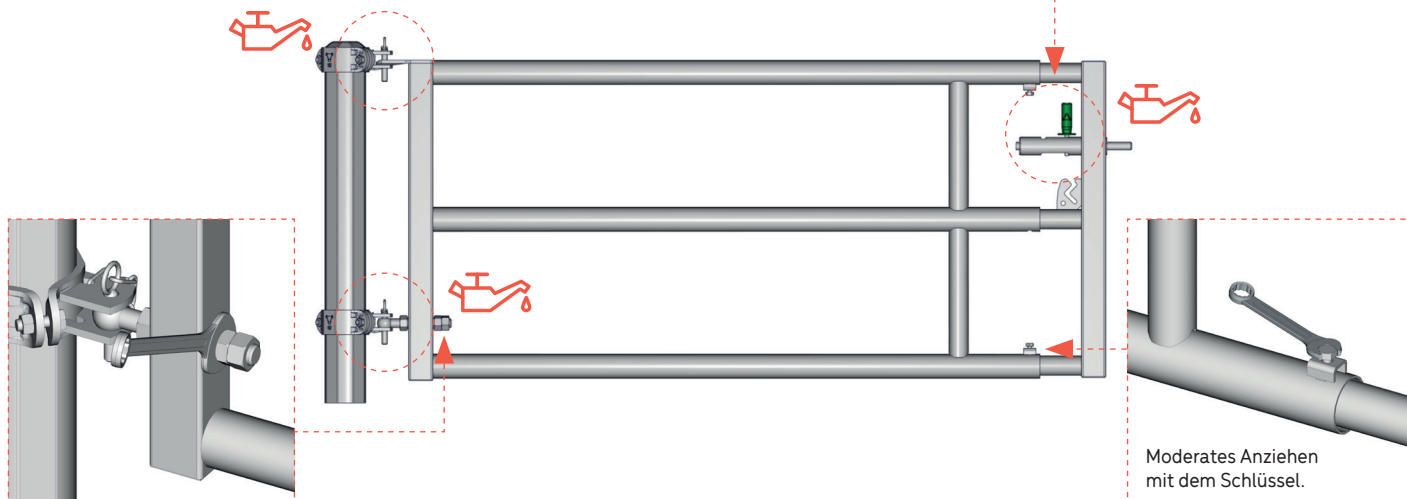
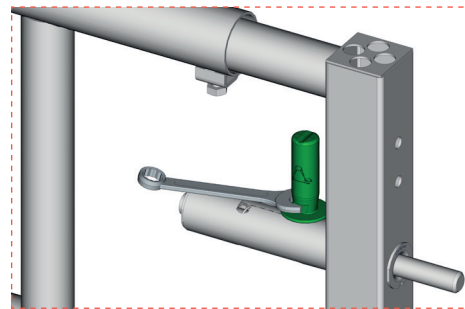




## WARTUNG



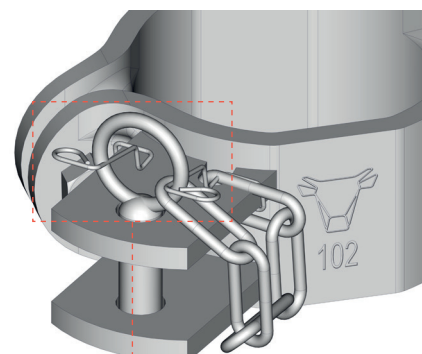
An eine regelmäßige Schmierung der beweglichen Teile, der Drehachsen und der Anschraubteile denken.  
Die AUTOLOCK-Verriegelungen reinigen und schmieren.  
Die Schrauben auf festen Sitz kontrollieren.



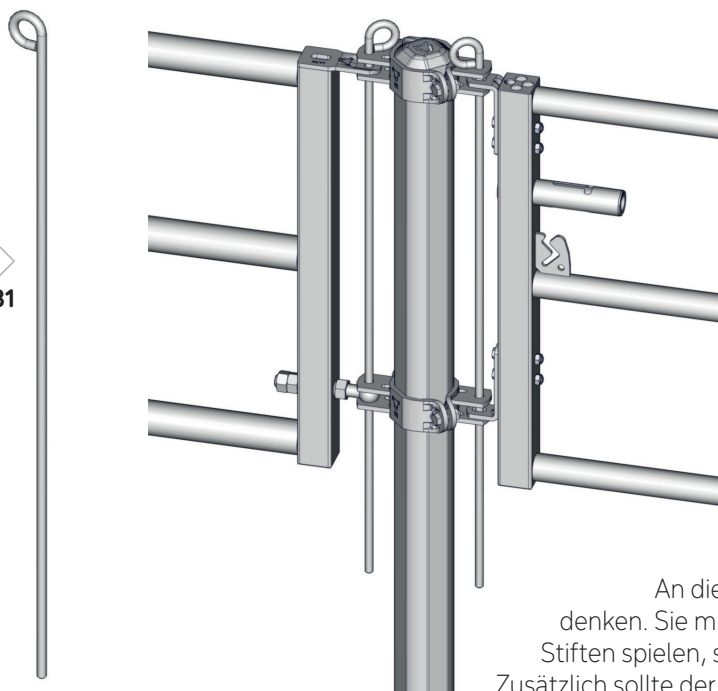
Moderates Anziehen mit dem Schlüssel.

## SICHERHEIT

Installation und Höhe der Abtrennungen müssen dem Gebäude und dem Viehbestand entsprechend angepasst werden. Die Höhe der Abtrennung lässt sich anpassen, indem diese mithilfe von Hebmitteln umgedreht und erhöht wird oder alternativ mehrere Anbringungshöhen umgesetzt werden. Optionaler Stift für die Anti-Schlupf-Vorrichtung für Jungtiere und zur Sicherung der Beine, insbesondere bei Pferden – auf der Vorder- und Rückseite in der Version Abtrennung.



BA9931



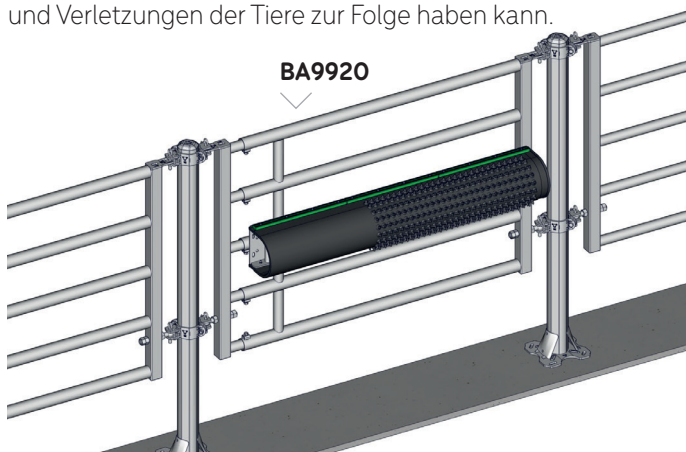
FE2095



An die Überprüfung der Befestigungen der Abtrennungen denken. Sie müssen in ihrer Position bleiben. Falls die Tiere mit den Stiften spielen, sollte daran gedacht werden, sie wieder einzusetzen. Zusätzlich sollte der optionale Bügel (**Ref. FE2095**) angebracht werden.

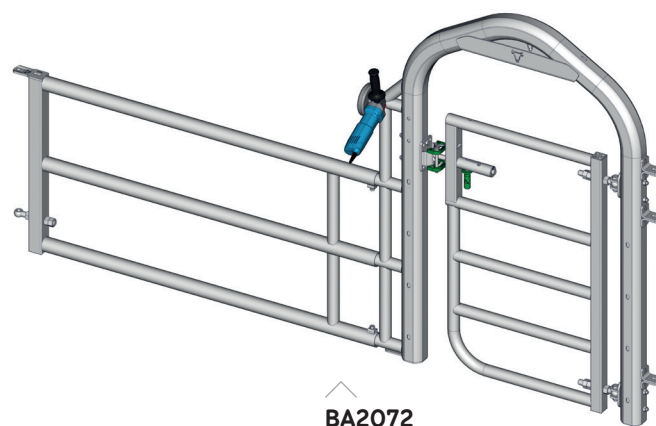
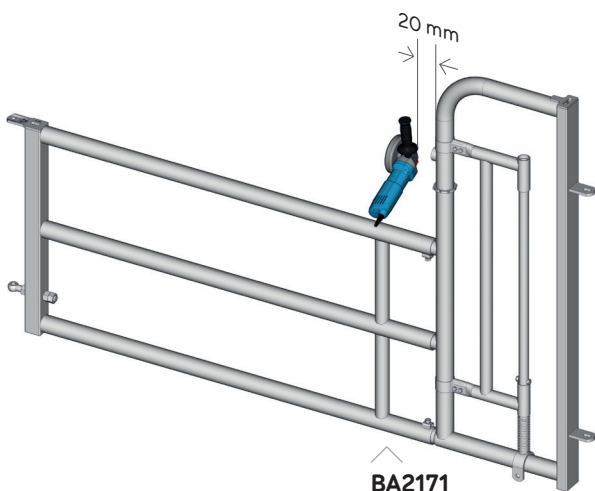
## Grat'O Gratte

Das regelmäßige Anbringen von Bürsten (z. B. Grat'O Gratte) bietet den Tieren Komfort und verhindert, dass sie sich am Material kratzen, da dies Beschädigungen des Materials und Verletzungen der Tiere zur Folge haben kann.



## Personendurchgang

Mit der Abtrennung EX 3 Milky kann man einen Doppel-Durchgang EX 4 (**Ref. BA2072**) oder (**BA2082**) sowie einen breiten Durchgang EX 4 (**Ref. BA2171**) montieren und das obere Rohr zuschneiden, wobei die Schnittgrate entfernt werden müssen.

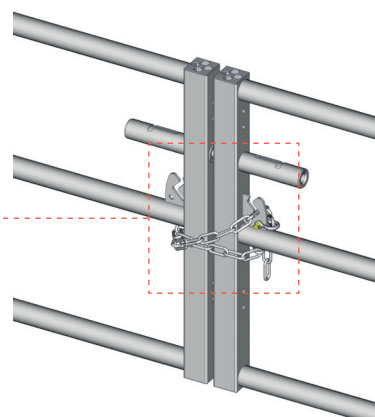
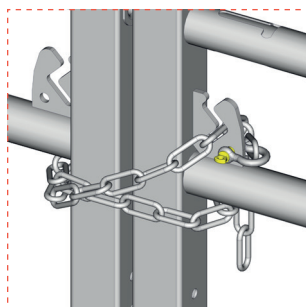


### ACHTUNG

Es wird empfohlen, möglichst viele Personendurchgänge vorzusehen, die dem Züchter einen sicheren Fluchtweg ermöglichen, ohne dass er die Abtrennung öffnen oder darüber klettern muss.



Optional kann an der Abtrennung EX 3 Milky eine Kette (**Ref. BA5051**) mit einem Schäkelhaken (**Ref. BA5052**) befestigt und so eine Sicherheitsverriegelung eingerichtet werden. Es können auch zwei gegenüberliegende Abtrennungen miteinander verbunden werden.







## ACHTUNG

Tiere mit Halsbändern stellen eine potenzielle Unfallquelle im Zusammenhang mit der Ausstattung dar. Denken Sie daran, den Sitz des Halsbandes im Hinblick auf die körperliche Entwicklung des Tieres zu überprüfen. Verwenden Sie ein Halsband mit einer Sicherheitsvorrichtung.

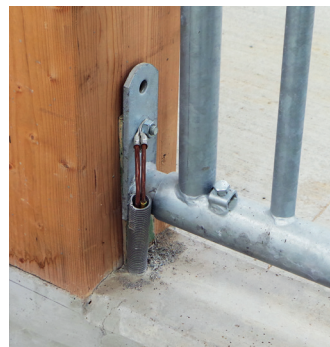
Trotz aller Sorgfalt, die wir bei der Entwicklung unserer Produkte mit dem Hauptziel eines optimalen Wohlbefindens des Tieres und eines maximalen Sicherheitsniveaus aufbringen, kann JOURDAIN beim Auftreten eines Unfalls mit einem Tier nicht zur Verantwortung gezogen werden.

Die Fachkenntnisse sowie die tägliche Aufsicht des Viehbestands durch den Züchter sind nach wie vor die sichersten Lösungen zur Vermeidung von Unfällen.

## KORROSION

Denken Sie aus Sicherheitsgründen und zur Begrenzung der Korrosion an die Erdung des Materials. Zur Korrosionsbegrenzung kann eine wärmeschrumpfbare Schutzhülse (Ref. TR0101) oder auch ein pulverbeschichteter Pfosten angebracht werden.

Die Ansammlung von Silage auf der Mauer des Fressgitters führt zur Korrosion des unteren Längsträgers.



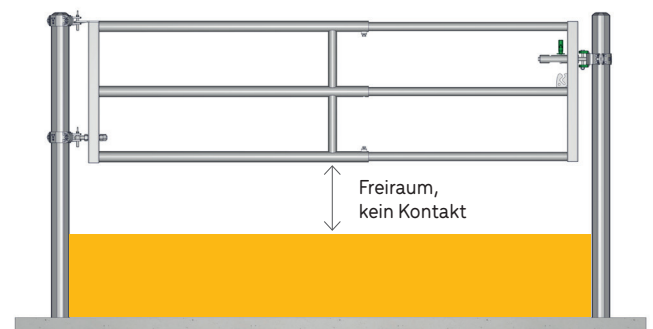
## ACHTUNG



Korrosion ist in Ställen aufgrund von aggressiven Stoffen und der Umgebungsfaktoren weit verbreitet. Man sollte daran denken, diese abzubürsten und mit einer Bitumenfarbe zu streichen, sobald die ersten Spuren sichtbar werden.

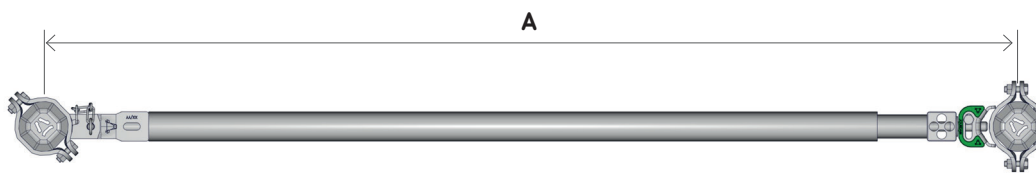
## ACHTUNG

Achtung: Angesammelter Mist darf die Abtrennung nicht berühren – gegebenenfalls muss diese erhöht werden.

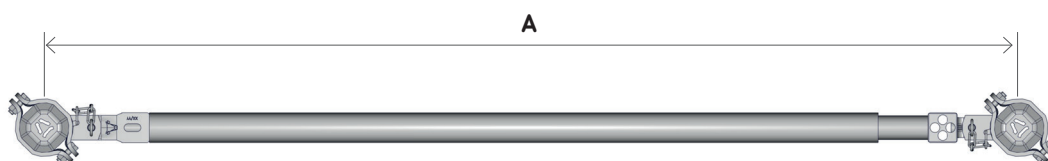


## TECHNISCHE FACHBEGRIFFE

ANMERKUNG: Die Maße sind in Millimetern (mm) für JOURDAIN-Pfosten 102 mm angegeben.



|            | Ref.   | Bezeichnung                         | A (mm)<br>Min. Pfostenabstand | A (mm)<br>Max. Pfostenabstand |
|------------|--------|-------------------------------------|-------------------------------|-------------------------------|
| EX 2       | BA1550 | Einsteckteil AUTOLOCK EX 2 L. 1-2 m | 1.050                         | 2.049                         |
|            | BA1551 | Tor AUTOLOCK EX 2 2/3 m             | 2.050                         | 3.049                         |
|            | BA1552 | Einsteckteil AUTOLOCK EX 2 L. 3-4 m | 3.050                         | 4.049                         |
|            | BA1553 | Einsteckteil AUTOLOCK EX 2 L. 4-5 m | 4.050                         | 5.049                         |
|            | BA1554 | Einsteckteil AUTOLOCK EX 2 L. 5-6 m | 5.050                         | 6.049                         |
| EX 3 Milky | BM0336 | Tor AUTOLOCK EX 3 Milky 1/2 m       | 1.050                         | 2.049                         |
|            | BM0337 | Tor AUTOLOCK EX 3 Milky 2/3 m       | 2.050                         | 3.049                         |
|            | BM0338 | Tor AUTOLOCK EX 3 Milky 3/4 m       | 3.050                         | 4.049                         |
|            | BM0339 | Tor AUTOLOCK EX 3 Milky 4/5 m       | 4.050                         | 5.049                         |
|            | BM0340 | Tor AUTOLOCK EX 3 Milky 5/6 m       | 5.050                         | 6.049                         |



|            | Ref.            | Bezeichnung                 | A (mm)<br>Min. Pfostenabstand | A (mm)<br>Max. Pfostenabstand |
|------------|-----------------|-----------------------------|-------------------------------|-------------------------------|
| EX 2       | BA1550 + SAC552 | Abtrennung EX 2 L. 1-2 m    | 1.050                         | 2.049                         |
|            | BA1551 + SAC552 | Abtrennung EX 2 2/3 m       | 2.050                         | 3.049                         |
|            | BA1552 + SAC552 | Abtrennung EX 2 L. 3-4 m    | 3.050                         | 4.049                         |
|            | BA1553 + SAC552 | Abtrennung EX 2 L. 4-5 m    | 4.050                         | 5.049                         |
|            | BA1554 + SAC552 | Abtrennung EX 2 L. 5-6 m    | 5.050                         | 6.049                         |
| EX 3 Milky | BM0336 + SAC552 | Abtrennung EX 3 MILKY 1/2 m | 1.050                         | 2.049                         |
|            | BM0337 + SAC552 | Abtrennung EX 3 MILKY 2/3 m | 2.050                         | 3.049                         |
|            | BM0338 + SAC552 | Abtrennung EX 3 MILKY 3/4 m | 3.050                         | 4.049                         |
|            | BM0339 + SAC552 | Abtrennung EX 3 MILKY 4/5 m | 4.050                         | 5.049                         |
|            | BM0340 + SAC552 | Abtrennung EX 3 MILKY 5/6 m | 5.050                         | 6.049                         |

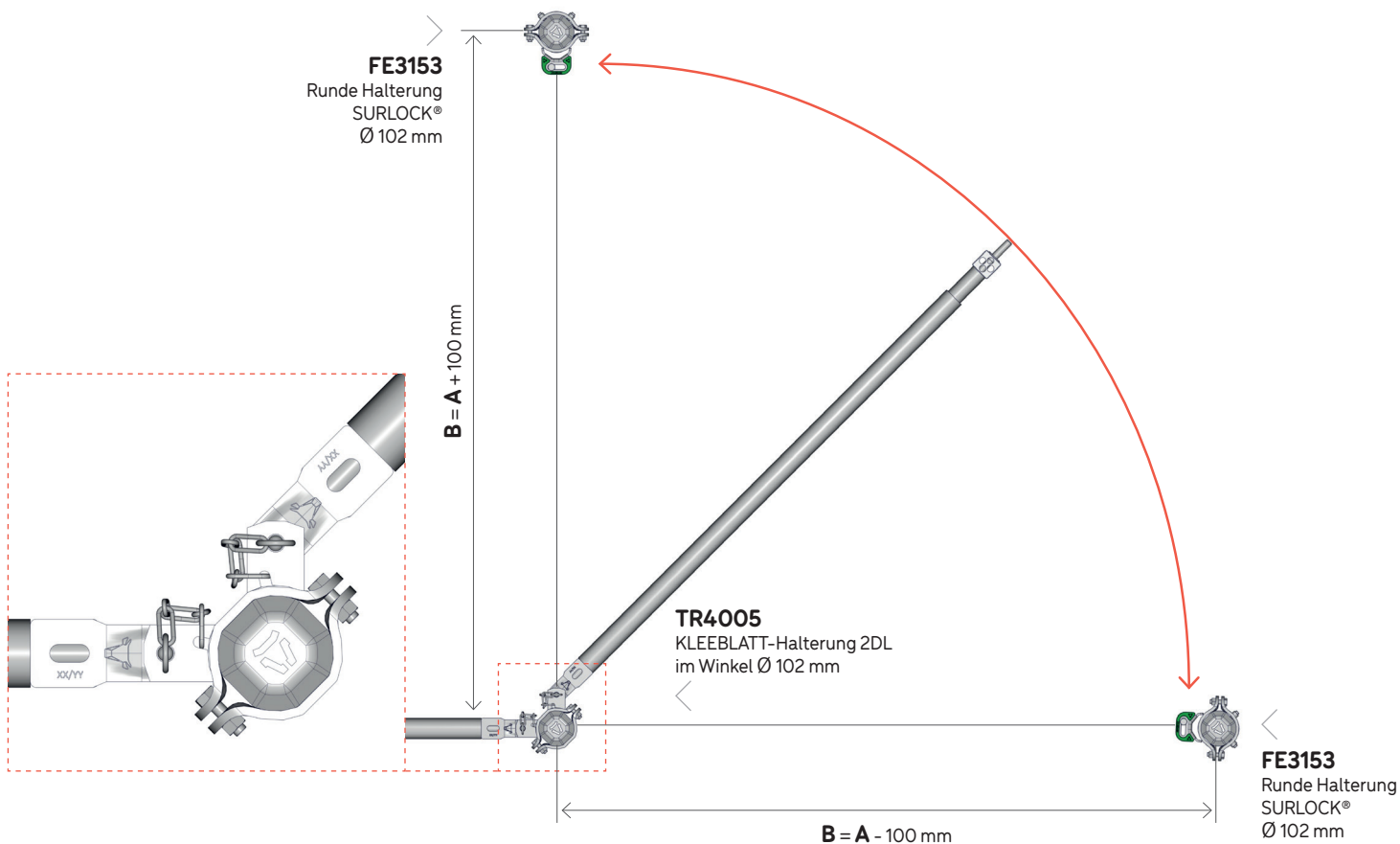


**JOURDAIN**  
N°1 MONDIAL DU TUBULAIRE BOVIN

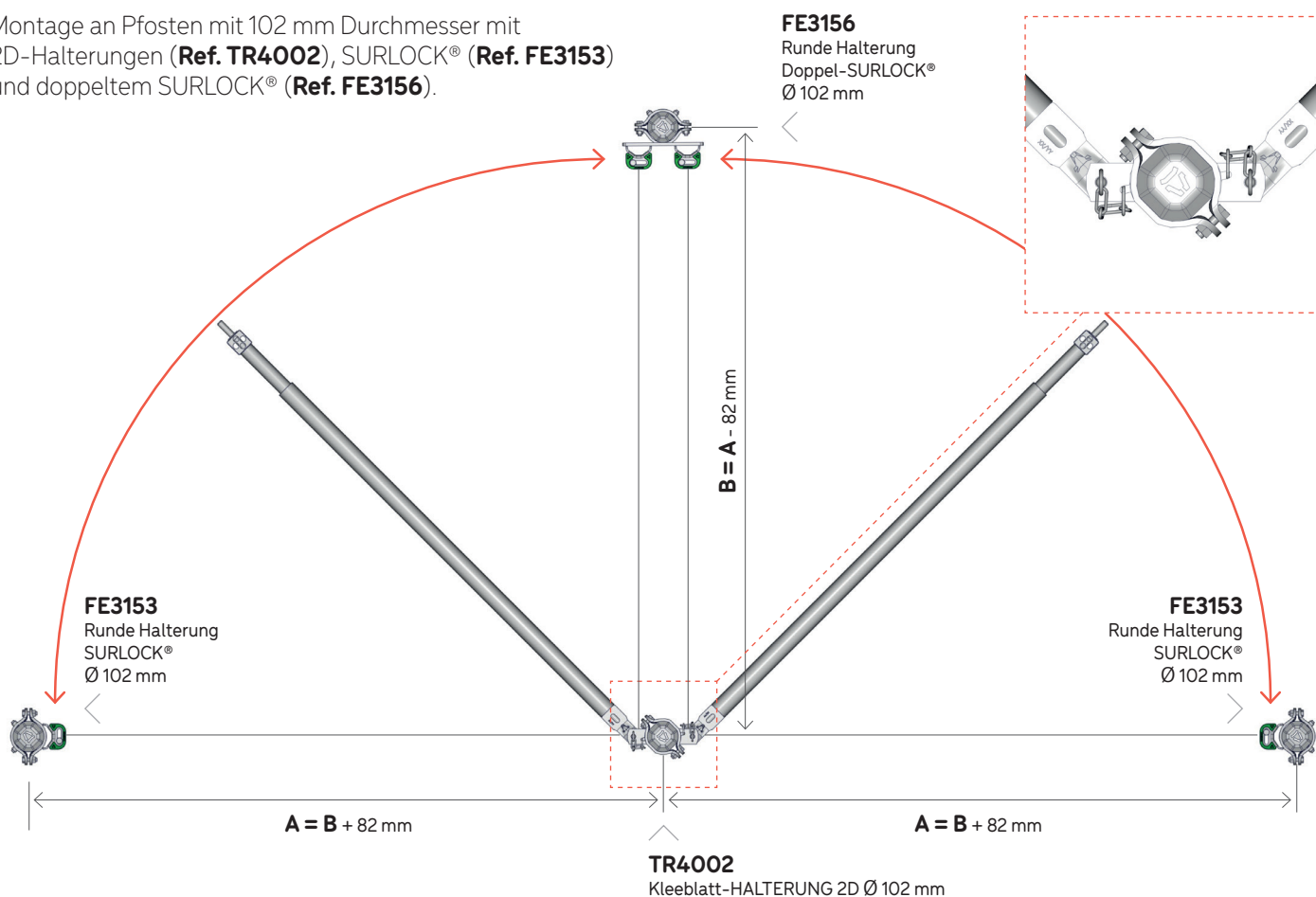


ständige  
**INNOVATION**

Montage an Pfosten mit 102 mm Durchmesser mit 2DL-Halterungen (Ref. TR4005) und SURLOCK® (Ref. FE3153).



Montage an Pfosten mit 102 mm Durchmesser mit 2D-Halterungen (Ref. TR4002), SURLOCK® (Ref. FE3153) und doppeltem SURLOCK® (Ref. FE3156).







JOURDAIN  
ENGAGIERT SICH



Das Logo „Made in France“ ist ein Qualitätssiegel, mit dem Hersteller oder Vertreiber den französischen Ursprung eines Produktes bescheinigen können, sofern folgende Kriterien erfüllt sind:

- Die Wertschöpfungskette findet zu einem erheblichen Teil in Frankreich statt;
- Die Fertigstellung des Produktes bzw. die letzte Etappe erfolgt in Frankreich.  
(Quelle: [www.economie.gouv.fr](http://www.economie.gouv.fr)).

JOURDAIN stellt allerdings strengere Anforderungen an diese Definition und möchte den Begriff „Made in France“ deshalb auf eine höhere Ebene heben. So haben wir unser eigenes Logo entwickelt, das noch mehr Engagement bescheinigt:

- Mit der Herstellung unserer Produkte in Frankreich garantieren wir die vollständige Qualitätskontrolle von der Entwicklung über die Produktion bis hin zur internen Logistik an unserem Standort in Esrennes (Département Loiret).



Finden sie alle  
unsere Produkte



[WWW.JOURDAIN-GROUP.COM](http://WWW.JOURDAIN-GROUP.COM)



ABTRENNUNGEN EX 2 (Ref. BA)  
& EX 3 MILKY (Ref. BM) | ANB

15/15

